

# TECHNISCHES DATENBLATT

LENA black-blue Low ESD S3 No. 742121

Gr. 34 - 42



## KENNZEICHNUNG NACH NORM

Norm für  
Sicherheitsschuhe  
EN ISO 20345:2022 S3

Grundanforderung bei S3:  
**A** Antistatik - **E** Energieaufnahmevermögen im Fersenbereich -  
**WPA** Wasserdurchtritt und Wasseraufnahme - **P** Durchtrittschutz -  
Geschlossener Fersenbereich - Profilierte Laufsohle

Zusatzanforderungen

**FO FUEL RESISTANCE**  
Kraftstoffbeständigkeit der Sohle

**SR SLIP RESISTANCE**  
Rutschhemmung auf Keramikfliese mit Glycerin.

**SC SCUFF CAP**  
Die Überkappe erzielt einen gewissen Abrieb.

## FORM

Damen-  
Sicherheitshalbschuh



Form A - Die Höhe vom Schuhoberteil darf bei Größe 38 max. 10,4 cm betragen.

## PASSFORM

Damenpassform

Der Schuhleisten ist optimal auf die Ergonomie von Frauenfüßen zugeschnitten.




## EINSATZGEBIETE

Einsatzgebiete

In- und Outdoor-Bereiche  
Bereiche, wo die Einwirkung von Feuchtigkeit zu erwarten ist (S2)  
Bereiche, in denen Gefahren des Eindringens von spitzen und scharfen  
Gegenständen bestehen (S3/S3L/S3S)

Bereiche, in denen die Gefahr von elektrostatischer Entladung besteht (EGB/  
ESD)

## AUSSTATTUNGSMERKMALE

ESD - Ausstattung	Dank seiner sehr guten Ableitfähigkeit ist der Schuh für Arbeiten in ESD-sensiblen und elektrostatisch geschützten Bereichen (EPA) geeignet. Die Schuhe erfüllen die Norm 61340-5-1.	
Zertifizierung nach DGUV Regel 112-191	<ul style="list-style-type: none"> <li>• zertifiziert für orthopädische Zurichtungen / Einlagen</li> </ul>	
Gepolsterter Schaftrand	<ul style="list-style-type: none"> <li>• sehr guter Tragekomfort: Der gepolsterte Schaftrand schützt die Achillessehne.</li> </ul>	
Reflexmaterial	<ul style="list-style-type: none"> <li>• gute Sichtbarkeit im Dunkeln</li> </ul>	
PU-Spitzenschutz (Polyurethan)	<ul style="list-style-type: none"> <li>• direkt angespritzter Spitzenschutz</li> <li>• besonderer Schutz gegen Abrieb im Bereich der Schuhspitze</li> <li>• schützt das Obermaterial in diesem Bereich gegen vorzeitigen Verschleiß</li> </ul>	


## OBERMATERIAL

Rindleder	<ul style="list-style-type: none"> <li>• Einsatzbereiche S1/S2/S3</li> <li>• natürliches Material</li> <li>• widerstandsfähig gegen Abnutzung</li> <li>• atmungsaktiv</li> <li>• Wasserdurchtritt/-aufnahme gemäß EN ISO 20345 S2</li> </ul>	
-----------	--	--

## FUTTERMATERIAL

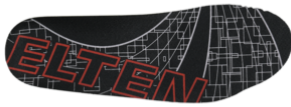
Atmungsaktives Textilfutter	<ul style="list-style-type: none"> <li>• klimaregulierend</li> <li>• gute Atmungsaktivität</li> <li>• hautfreundlich</li> <li>• hohe Schweißaufnahme/-abgabe</li> </ul>	
Futterkappentasche	<ul style="list-style-type: none"> <li>• Das abriebfeste Mikrofasermaterial ist besonders strapazierfähig und sorgt für angenehmen Tragekomfort.</li> </ul>	

## ZEHENSCHUTZKAPPE

<p>Stahlkappe</p> 	<ul style="list-style-type: none"> <li>• Schutz gegen Stoßeinwirkungen von min. 200 Joule und eine Druckbeanspruchung von min. 15 kN</li> <li>• dauerhafte Kantenabdeckung zur Abpolsterung</li> <li>• ergonomisch geformt</li> <li>• angenehme Zehenfreiheit</li> <li>• gute Abdeckung des Kleinzehenbereichs</li> </ul>	
---	---	--

## EINLEGESOHLE

Ganzflächige  
Einlegesohle ESD PRO  
Lady Y



- ESD-AUSSTATTUNG: Schutz vor elektrostatischer Entladung (electrostatic discharge=ESD). Die ganzflächige, auswechselbare Einlegesohle ist leitfähig und für den Einsatz in ESD-Sicherheitsschuhen gemäß der Normen DIN EN ISO 20345 und DIN EN 61340-5-1 konzipiert.
- Die Einlegesohle ist speziell angepasst an die Passform von Damen-Sicherheitsschuhen.
- Die ganzflächige, auswechselbare Einlegesohle bietet höchsten Tragekomfort für Sicherheitsschuhe.
- Verbesserung des Schuhklimas durch die offenzellige Struktur des PU-Schaums. Somit bleibt der Fuß immer angenehm trocken.
- Die enorme Weichheit des PU-Schaums dämpft Stöße beim Auftritt ab und erhöht den Laufkomfort.

## BRANDSOHLE

ESD-fähige Softvlies-  
Brandsohle

ESD-Ausstattung: Schutz vor elektrostatischer Entladung (electrostatic discharge=ESD), und zwar ohne den Einsatz von zusätzlichen Hilfsmitteln, welche die Brückenfunktionen zur Laufsohle erfüllen.

- etwa 50 % leichter als vergleichbare Sohlen aus Naturmaterialien
- flexibel und formstabil
- gute Luftdurchlässigkeit
- ausgezeichneter Abriebwiderstand
- hohe Feuchtigkeitsaufnahme
- schnelles Trocknen (quasi über Nacht)

## DURCHTRITTSCHUTZ

Stahlzwischensohle

Bestmöglicher Schutz von unten: Die Zwischensohle aus korrosionsbeständigem Edelstahl entspricht der Norm für Durchtrittschutz EN 12568 und erfüllt darüber hinaus die Zusatzanforderungen des Durchtrittschutzes nach EN ISO 20344 / 20345. Besonders empfehlenswert in Arbeitsbereichen, in denen ein erhöhtes Verletzungsrisiko durch spitze oder scharfe Gegenstände besteht, etwa in der Bauindustrie.

## LAUF SOHLE

Zweischichten-Profilsohle  
TREKKING LADY



- sehr gute Rutschhemmung
- antistatisch

Laufsohle: PU (Polyurethan)

- Farbe: blau
- Profiltiefe: 4,0 mm
- abriebfest
- hitzebeständig bis ca. 130°C
- kälteflexibel bis ca. -20°C
- öl- und kraftstoffbeständig

Zwischensohle: PU (Polyurethan)

- Der weiche PU-Kern sorgt für gute Stoßabsorption und hohen Tragekomfort